A woman with blonde hair, wearing a white dress, looking towards the camera with her hands raised near her face.

**MY  
LIFE**

Anno 0 Numero 1  
Periodico  
di informazione  
della Casa di Cura  
Nuova Villa Claudia  
Diffusione gratuita

**NC**  
NUOVA VILLA CLAUDIA  
CASA DI CURA

A male doctor in a white lab coat with a stethoscope and pens in his pocket, wearing red boxing gloves and smiling.

*come fare  
per tornare sani e forti*

**sport**&riabilitazione

**In buone  
mani**

# Casa di Cura Nuova Villa Claudia

La Casa di Cura Nuova Villa Claudia è situata nel quartiere Flaminio vicino al centro di Roma, proseguimento del Corso di Francia. Circondata da un parco naturale che domina la via Flaminia, ha la prerogativa di trovarsi inserita in un

ambiente urbanistico ricco di verde. Aperta da oltre 50 anni è stata di recente completamente ristrutturata ed offre ai pazienti servizi sanitari ad alto livello tecnologico e professionale per la diagnosi e la cura delle malattie.



**APERTI  
IL MESE DI AGOSTO**



**INFOLINE 06.36.79.75.60  
PRIVATI 06.36.79.75.00**

**[servizioprivati@nuovavillaclaudia.it](mailto:servizioprivati@nuovavillaclaudia.it)**



**PRENOTAZIONI ONLINE  
[www.nuovavillaclaudia.it](http://www.nuovavillaclaudia.it)**

**Inviaci le tue domande nella  
sezione del sito "L'esperto risponde"**

**APERTI LA DOMENICA  
PRESTAZIONI SU PRENOTAZIONE**



## NUMERI UTILI

- CENTRALINO..... TEL. 06.36.79.71
- FISIOTERAPIA..... TEL. 06.36.79.75.60
- DIAGNOSTICA PER IMMAGINI TEL. 06.36.79.75.50
- CENTRO DIALISI A/B..... TEL. 06.36.79.75.65/6
- CENTRO DI UROLOGIA  
CONVENZIONATO..... TEL. 06.36.79.71  
PRIVATO..... TEL. 06.36.79.77.24  
CEL. 333.17589302
- FAX..... 06.36.30.09.69



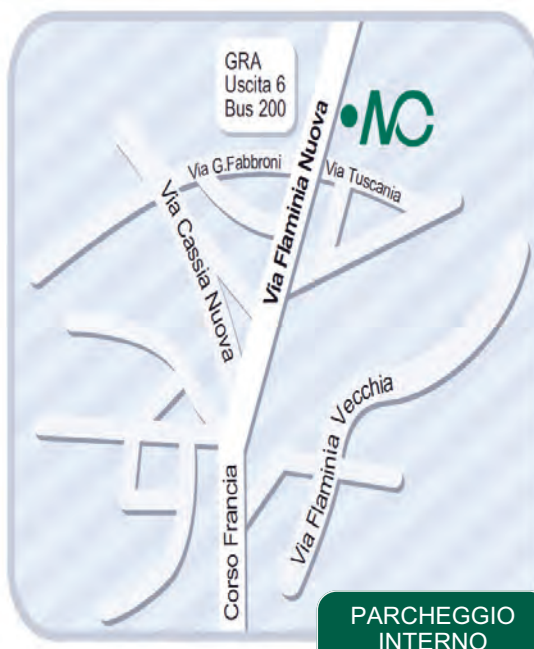
## ORARIO SEGRETERIA

- LUNEDÌ - VENERDÌ ..... 07:30 - 20:00
- SABATO ..... 07:30 - 18:00
- DOMENICA ..... 08:00 - 13:00



## ORARIO PRELIEVI

- LUNEDÌ - SABATO..... 07.30 - 10.30
- URGENZE..... FINO ALLE 17.00
- DOMENICA ..... 08:00 - 10:00
- DOMICILIARI ( su prenotazione) TEL 06/36.79.75.60



MY  
LIFE

# chi e cosa

**D**ue medici alla guida di una stimolante avventura nel campo della Sanità. Quella con la S maiuscola. Perché vestire il camice al fianco dei pazienti offre una visione più attendibile e vicina ai reali e crescenti bisogni dell'utenza. Conoscere la macchina è fondamentale per gestirla con amore e garantirle lunga vita. E allora ecco un urologo, Gian Luigi Rizzo e una fisiatra, Laura Melis, uniti nella vita coniugale come in quella professionale per coronare un sogno: la salute pubblica. Con un target ben determinato: il paziente al centro delle attenzioni e dello sviluppo delle cure. Essere titolari di una Clinica come Nuova Villa Claudia diventa così, lungo questo solco, una vera mission fatta di passione e di entusiasmo, di sana competizione nell'aggiornamento tecnologico abbinato a équipes di specialisti, nella varie discipline, di grande livello umano, ancorché professionale. E quando affermiamo che la figura del malato è l'obiettivo del nostro impegno, non concediamo spazio alla retorica, bensì alle cifre tradotte in spicchi di speranza attraverso un'efficiente programmazione. Che non si è mai fermata, nonostante i gravami della spending review che ha negato un ulteriore 7% di budget all'assistenza sanitaria. Ma i problemi di un Paese civile non possono ricadere sul malato e, in controtendenza rispetto alle omologhe strutture nazionali, Nuova Villa Claudia ha operato uno scatto in avanti verso il sociale, puntando su un'alta gamma di prestazioni nell'assistenza pubblica, all'interno di un asset privato. Così, attraverso le convenzioni del Sistema Sanitario Nazionale, la nostra Clinica è oggi in grado di assistere ad altissimo livello i pazienti nei reparti di Urologia, Ginecologia, Risonanza Magnetica, Radiologia tradizionale, Laboratorio di analisi, e Dialisi (con due centri e 41 posti letto). Nonché di assistenza qualificata in tutte le altre branche della Medicina e della Chirurgia. Ma non era sufficiente presentarci per farci realmente conoscere anche da chi, in generale, nutre sfiducia nel nostro Paese verso l'assistenza sanitaria. Ora, per illustrare il nostro programma con continuità era necessaria una vetrina pubblica di riferimento. Ecco, dunque, My Life. Perché dare stampa e visibilità alla fertile attività di Nuova Villa Claudia non è esercizio di vanagloria, bensì desiderio di comunicare all'esterno in un dialogo non più muto con l'utenza.

**Gian Luigi Rizzo e Laura Melis**

## C o n t e n u t i

1

### **TERAPIA DEL DOLORE**

**Intervista al prof.  
Attilio Di Donato**  
di Marino Collacciani  
a pagina 4

2

### **VISITORS**

**Salute e bellezza  
L'idea della Augero**



a pagina 5

3

### **DIAGNOSTICA: UROLOGIA**

**Tutto quello che c'è  
da sapere**  
di Andrea Riccardi  
a pagina 8

4

### **CI VUOLE FISICO**

**Sport e benessere  
La forma ritrovata**



a pagina 10

5

### **VITA DA CANI**

**Animali e ambiente  
domestico**  
di Federico Coccia  
a pagina 14



**Fratture vertebrali  
Cifoplastica e  
Vertebroplastica: tecnica  
chirurgica in anestesia  
locale che permette la  
veloce e sicura risoluzio-  
ne totale delle fratture**

## vita da **strega**

*Il Centro di Diagnosi e cura del Dolore e Chirurgia Vertebrale "Una vera rivoluzione l'ernia del disco endoscopica"*

di MARINO COLLACCIANI



**CHI E'**

**Professor  
Attilio Di Donato,  
Direttore del Centro  
per la Diagnosi e la  
Cura del Dolore,  
Chirurgia Vertebrale  
Endoscopica e  
Miniinvasiva**

Quando la finzione cinematografica riproduce per affinità dialettica e per sintomatologia lo status di un paziente viene in mente il titolo di una popolare serie di telefilm - Vita da Strega - che sembra poter racchiudere e sintetizzare sindromi classiche relative al dolore muscolo scheletrico vertebrale. Compreso ovviamente il classico "Colpo della strega". Ora ovviamente all'interno di Nuova Villa Claudia, nel Centro di Diagnosi e cura del Dolore e Chirurgia Vertebrale, non siamo su un set perché gli "attori" di piccoli o grandi "miracoli" chirurgici sono valenti medici diretti dal professor Attilio Di Donato. Che si presenta così: "Nel nostro Centro trattiamo tutti i pazienti individualmente, usando gli strumenti di ultima generazione e le tecniche più innovative allo scopo di diagnosticare con precisione l'origine e le modalità del dolore così da poter intervenire con sicurezza, curando l'eziopatogenesi. Nel nostro reparto l'approccio al dolore è sempre multidisciplinare e ci permette di offrire sempre il più ampio spettro di trattamenti possibili".

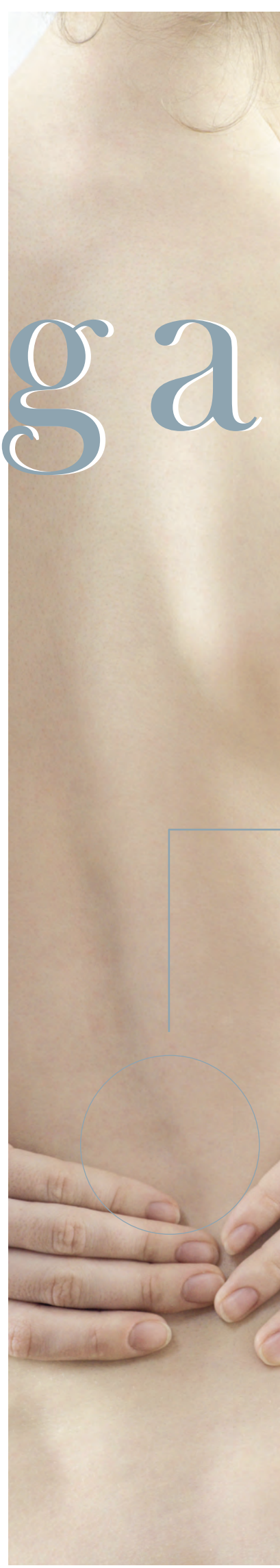
Tra questi, fiore all'occhiello del Centro, è l'ernia del disco endoscopica, una vera e propria rivoluzione rispetto agli interventi tradizionali.

**Professor Di Donato, quando è necessario intervenire chirurgicamente?**

"Il dolore muscolo scheletrico vertebrale è una delle più comuni ragioni di richiesta di visita medica. Ed è la fonte maggiore di problemi socio-economici e sanitari nel mondo occidentale. Quando il dolore vertebrale e i deficit neurologici persistono a fronte delle comuni cure mediche e fisiatriche, può essere necessario l'intervento chirurgico".

**Qual è stata l'evoluzione nell'approccio di tale sindrome?**

"C'è da dire che l'intervento chirurgico classico può portare a buoni risultati, ma può altresì determinare gravi complicanze e danni tissutali irreparabili. Al contrario, le tecniche chirurgiche mininvasive riducono la possibilità di gravi danni tissutali ed eventuali sequele neurologiche. Le procedure chirurgiche con accesso transforaminale posterolaterale sono utilizzate da circa vent'anni per gli interventi sulla colonna vertebrale, in particolar modo per interventi intradiscali, intra ed extrafora-





### Stenosi Vertebrale

Impianto percutaneo di spaziatore interspinoso: con una chirurgia mini-invasiva in anestesia locale si può risolvere in 30' il dolore agli arti inferiori



### Ernia del disco

Quasi tutte possono essere risolte mediante tecniche chirurgiche endoscopiche, percutanee, e in anestesia locale: tempo medio 30'



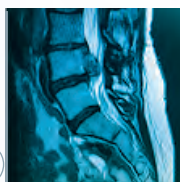
### Trapianto di staminali

Con un semplice prelievo del tessuto adiposo mediante una sofisticata apparecchiatura si preparano le cellule staminali che, dopo qualche minuto, con una semplice iniezione vengono introdotte nel disco intervertebrale malato che successivamente sarà rigenerato

minali”.

### Ci parli della novità da lei introdotta e praticata a Nuova Villa Claudia

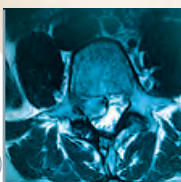
“Da tempo nel nostro Centro utilizziamo un approccio transforaminale laterale e interlaminare totalmente endoscopici per la rimozione di qualsiasi tipo di ernia discale e per la risoluzione delle stenosi segmentarie. Questi interventi rappresentano una rivoluzione nella chirurgia spinale, molto simile a ciò che accadde in ortopedia



1

### La tipologia degli interventi

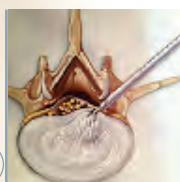
Stabilizzazione vertebrale Cervicale, Dorsale e Lombare con tecniche e strumenti all'avanguardia: notevoli i benefici in termini di risultati



2

### Stabilizzazioni vertebrali

Tutti gli interventi vertebrali maggiori possono essere condotti in modo mini-invasivo percutaneo e in anestesia locale. Il paziente può essere dimesso dopo un giorno



3

### Mal di schiena

colpisce il 65% della popolazione adulta, è risolvibile con l'epiduroscopia diagnostica che permette l'esplorazione della colonna vertebrale e il trattamento terapeutico direttamente in loco

### AUTOEMOTERAPIA OZONICA

Questa tecnica prevede l'impiego della miscela ossigeno-ozono nel "torrente circolatorio": infatti, dopo un adeguato prelievo ematico di 100 ml, il sangue del paziente viene arricchito da una miscela di ossigeno e ozono e prontamente reimmesso nel circolo sanguigno. Eccezionali i risultati ottenuti nelle seguenti patologie: artropatie iniziali o non operabili, artride reumatoide, osteoartrite, reumatismi articolari, arteriopatie, disturbi della senilità, bronchite, asma bronchiale, enfisema polmonare, cefalee vasomotorie e a grappolo, herpes simplex e zoster.

con l'avvento dell'artroscopia nella chirurgia del ginocchio”.

### Può fornirci una descrizione dell'intervento?

“Certamente. La tecnica, che può essere condotta in day-hospital o in regime di ricovero, permette il totale rispetto dell'anatomia infatti, il disco intervertebrale e lo spazio epidurale si raggiungono esclusivamente attraverso il forame intervertebrale. Che è poi il naturale accesso al canale spinale, quindi senza alcuna resezione delle strutture ossee, le gementose e muscolari”.

### Quali altri interventi si possono eseguire con la tecnica da lei perfezionata?

“Sempre sotto diretta visione endoscopica, con questa tecnica si possono eseguire una decompressione discale con conseguente riduzione del volume della protrusione. Si può così arrivare nel canale vertebrale e rimuovere un'ernia espulsa e anche recuperare ed eliminare un frammento erniario migrato. Il tutto, particolare non trascurabile, in anestesia locale”.



## Gambe belle ma soprattutto sane

Nuova Villa Claudia mette a vostra disposizione un'equipe di specialisti per valutare lo stato di salute delle vostre gambe. Varici e microvarici possono sembrare un semplice problema estetico, con il tempo però possono diventare pericolose e causare gravi disturbi.

### 10 consigli utili per le tue gambe:

- 1** Se il vostro tipo di lavoro vi costringe a stare in piedi per molto tempo, per diverse volte durante la vostra giornata lavorativa sollevatevi sulle punte, faciliterà la risalita del sangue dalle gambe verso il cuore.
- 2** Ponete un supporto sotto il vostro materasso per dormire con le gambe sollevate.
- 3** Quando siete al sole non esponete le vostre gambe e non effettuate sbiancature calde.
- 4** Evitate calze, giarrettiere, gambaletti che potrebbero stringere troppo ed ostacolare la circolazione sanguigna.
- 5** Cercate di mantenere il vostro peso più vicino al vostro peso ideale.
- 6** Evitate di fumare e bere alcolici.
- 7** Passeggiate per almeno un'ora al giorno.
- 8** Usate calze elastiche a compressione graduata.
- 9** Fate almeno una volta al giorno degli impacchi o una doccia con acqua fredda e applicate poi creme specifiche per le gambe.
- 10** Non indossate calzature con tacchi né troppo alti né troppo bassi, poiché la circolazione ne risente. Va bene un tacco di circa quattro centimetri.

#### Progetto Prevenzione Gambe

VISITA ANGIOLOGICA  
CON ECODOPPLER  
DEGLI ARTI INFERIORI  
**EURO 100,00**

Casa di Cura Nuova Villa Claudia

Prenotare al 06/36797560 specificando  
il codice GAM/00



MY  
LIFE

## visitors

FF

Dobbiamo educare gli stilisti al rispetto della salute fisica e ancor prima mentale delle modelle, costrette a taglie disumane pur di salire in passerella". Colta, graffiante, esperta, affascinante come quando il grande pubblico televisivo la conobbe nell'indimenticabile Chiambretti Show. Nel Salotto Balestra c'era lei, l'inconfondibile "rossa" Madame Picassò, seconda solo alla Ferrari disse qualcuno all'epoca: al secolo Silvana Augero. Ex top model con la classica 42 che non ha smesso di indossare: una taglia giusta come il "taglio" dei suoi interventi mai autoreferenziali. Bensì orientati verso la denuncia di aspetti sociali pericolosi in un mondo che lega troppo l'immagine all'effimero e a falsi modelli.

**Quando ha deciso di intraprendere questa sua battaglia di denuncia contro le scelte dell'Alta Moda?**

"Il mio percorso è semplice, lineare. Sono innanzitutto una madre e da giovane ho sfilato sulle passerelle come modella. Col trascorrere degli anni non ho mai tradito la taglia a mio avviso perfetta: la 42. Oggi è praticamente bandita dal business dell'Alta Moda e me ne accorgo in presa diretta con le scelte degli stilisti. Infatti, da anni ho dato vita a una scuola

## Silvana Augero Cacciatrice di taglie

di portamento che avvicina le ragazze anche alla possibilità di intraprendere la carriera di modella. Ahimé, nonostante le assicurazioni degli stilisti, vengono prese in considerazione solo le allieve taglia 40 o, peggio ancora, le 38".

**Cosa vuol dire tradotto in pratica?**

"Semplicemente che vogliono ragazze alte un chilometro e magre all'inverosimile".

**E quali sono i rischi di questa tendenza?**

"Sono evidenti e il più delle volte si traducono in vere e proprie tragedie. Il rischio di scivolare nell'anoressia è dietro l'angolo, purtroppo sempre più frequentemente. E non solo per chi sogna di diventare modella. Ci sono falsi parametri di successo che reclamano il "magro" per forza, a tutto detrimento dei valori non solo etici, ma anche salutistici".

**Cosa insegna alle sue allieve?**

"Molte cose, ma soprattutto a volersi bene. Rifuggendo da pericolose tentazioni. Per questo parlo molto con loro. In quanto il sintomo più evidente dell'insorgenza di disturbi legati all'alimentazione riguarda sempre il cibo e il corpo. Ma il male che origina la sindrome anoressica è subdolo, nascosto, al punto di andare oltre l'origine sintomatica. Queste persone vanno aiutate perché i disturbi alimentari sono latori di dolorose emozioni e sono capaci di conclamare un disagio altrimenti incomprensibile".

**Cosa farebbe subito?**

"Ho già proposto di obbligare le ditte costruttrici di manichini a non scendere sotto la 42. Ci vorrebbe una legge ad hoc".

Mar.Coll.



## LA STERILITA' MASCHILE

Presso il nostro Centro Andrologico vengono effettuati con strumenti diagnostici all'avanguardia lo screening dell'infertilità maschile, della disfunzione erettile (D.E.) e della "induratio penis" (I.P.P.) con successiva proposta di trattamento sia medico che chirurgico. Altro grave problema è quello cagionato dalle neoplasie dell'apparato genito-urinario: grazie all'utilizzo di una diagnostica accurata (Tc, Rmn, Ecografia) e a marcatori (Pca3) è possibile effettuare diagnosi precoci di tutte le neoplasie genitali.

## CHI E'

**Dottor Roberto Giulianelli**  
Responsabile del Reparto di Urologia della  
Casa di Cura Nuova Villa Claudia

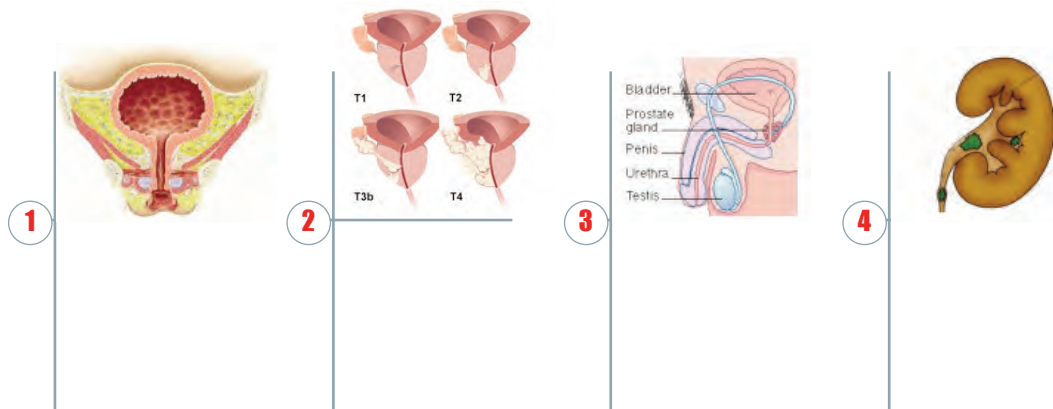


di ANDREA RICCARDI

La vita come un film. D'avventura sì, ma è certamente meglio evitare il genere "thriller". Soprattutto quando si parla di salute. Allora al di là dei gustosi paralleli con la cinematografia, quando si parla di reni occorre fare davvero attenzione. Che uno dei due titolari di Nuova Villa Claudia, il dottor Gian Luigi Rizzo, sia un affermato urologo non è, dunque, particolare trascurabile. Al punto che grande rilevanza all'interno dei poli specialistici della Casa di Cura sulla via Flaminia, è stata destinata all'Urologia. Con strutture all'avanguardia e materiale umano di rassicurante livello professionale. Così, di recente, presso Nuova Villa Claudia è stato attivato il nuovo Centro Urologico, in collaborazione con la Rome Urological Association, diretto dal dottor Roberto Giulianelli. Accanto a lui opera un'équipe formata da 10 urologi, ciascuno impegnato nel proprio settore di specializzazione, che garantirà la massima professionalità nella diagnosi e nella successiva terapia medica o chirurgica. Ora, al di là del suggestivo titolo di richiamo, l'"attenzione renale" deve essere realmente un imperativo nell'approccio a una corretta e sistematica gestione della propria salute. Che riguarda, ovviamente, uomini e donne. All'uopo, presso Nuova Villa Claudia, è attivo il Centro per la diagnosi e cura delle patologie dell'apparato urogenitale maschile e femminile. Così oggi il Centro di Urologia della Casa di Cura è in grado di mettere a disposizione dei

*Urologia, una qualificata équipe di dieci urologi all'avanguardia nei diversi settori d'intervento con terapia medica o chirurgica*

attenzione **renale**





## LE DISFUNZIONI DEL PAVIMENTO PELVICO

Sono patologie di frequente riscontro nella popolazione femminile, anche se la reale prevalenza e la loro incidenza sono sottostimate: infatti, spesso la paziente non le riferisce per vergogna. Tra queste patologie abbiamo l'incontinenza urinaria, il prolasso degli organi pelvici e il dolore pelvico cronico. Il pavimento pelvico corrisponde alla zona genito-urinaria-anale e partecipa alle funzioni urinaria, fecale, sessuale, riproduttiva, della statica pelvica della biomeccanica delle pelvi.

e

### INCONTINENZA

In Italia si stima che siano circa tre milioni. L'incidenza di tale malattia aumenta col crescere dell'età. La prevalenza dell'incontinenza femminile è intorno al 12% dopo i quarant'anni e si avvia oltre dopo i 50, superata la soglia della menopausa. Intorno ai 60 anni circa il 55% delle donne presenta un'incontinenza saltuaria, circa il 25% un'incontinenza significativa e circa il 15% una quotidiana.

Purtroppo molte donne non ne parlano per vergogna o perché lo considerano un fenomeno naturale, connaturato con l'avanzamento dell'età. In realtà l'incontinenza urinaria è una vera e propria malattia sociale che peggiora la qualità della vita e porta all'auto isolamento. Ma pochi sanno che può essere curata e, se affrontata in tempo, anche con semplici terapie riabilitative e mini invasive.

1

### INCONTINENZA

**URINARIA** incidenza del 15-20% delle donne e aumenta a partire dai 35-40 anni, nelle pluripare e nella post-menopausa. In Italia ne soffrono circa tre milioni

2

### TUMORE DELLA

**PROSTATA** è la più frequente neoplasia dell'uomo con un'incidenza del 12%, sorpassando quella polmonare che arriva al 10%. 23.500 nuovi casi ogni anno in Italia

3

### DISFUNZIONE

**ERETTILE** dopo i 40 anni c'è un'incidenza del 10% che aumenta rapidamente: il 65% degli uomini di 70 anni presenta problemi di potenza sessuale

4

### CALCOLI RENALI

in Italia l'incidenza è di 3000 casi ogni 100.000 abitanti. Gli uomini sono affetti da calcoli renali più sovente delle donne, con un rapporto di 3 a 1. Coloro che sviluppano calcoli renali hanno un rischio del 50% di avere un'altro calcolo entro 5-10 anni

medici e dei loro pazienti poli specializzati per:  
Neoplasie dell'apparato urogenitale; Ipertrofia prostatica; Incontinenza urinaria; Cistiti; Prolasso pelvico; Calcolosi urinaria; Malattie sessualmente trasmesse; Infertilità; Disfunzione erettile.

**Dottor Giulianelli, quali sono i temi che interessano maggiormente il paziente urologico?**

“Sicuramente, quale denominatore comune maschile e femminile, l'incontinenza. Qui a Nuova Villa Claudia utilizziamo metodiche per la diagnosi particolarmente innovative, mini invasive, caratterizzate dall'estrema compliance dei pazienti: è possibile effettuare una terapia riabilitativa o chirurgica, a seconda del caso clinico che si prospetta dopo accurata diagnosi”.

**E il problema dei calcoli?**

“Il nostro centro è all'avanguardia e vanta l'intera gamma degli interventi specifici. Lo abbiamo chiamato “Stone Center” e oltre al tradizionale impiego del litotritore extracorporeo è possibile effettuare interventi endoscopici con impiego del laser “Tullio” per il trattamento dei calcoli di tutta la via urinaria – dal calice alla vescica – con strumentario sia flessibile che semi rigido”.

### DOVE, QUANDO, PERCHE'

Questi gli esami di urologia diagnostica e i trattamenti non chirurgici che si possono effettuare nel Reparto di Urologia a Nuova Villa Claudia: Visita Urologica; Visita Andrologica; Esami ematochimici per valutazione della funzionalità renale; Marcatori tumorali; Tampone Uretrale; Ecografia Vescicale e Scrotale; Ecografia Peniena; Ecografia Uretrale; Ecografia Translabiale; Ecografia Prostatica Trans-Rettale; Ecocolordoppler vasi spermatici; Ecocolordoppler penieno basale e dinamico; Esame urodinamico invasivo; Esame urodinamico non invasivo; Uroflussimetria con RPM; Riabilitazione del piano perineale; Neuromodulazione del nervo tibiale; Risonanza magnetica dell'apparato urologico (URORM); TC dell'apparato urologico (Urotac); Rigiscan.



**CERTIFICATO DI BUONA SALUTE** E' assolutamente consigliabile munirsi prima di intraprendere un'attività sportiva, anche saltuaria o di carattere ginnico-ludico. La visita per l'abilitazione deve essere effettuata in una struttura sanitaria adeguata, conforme alle normative, da parte di un medico specialista in Medicina dello Sport iscritto all'Albo Regionale degli Specialisti. Nel corso della visita il medico specialista ricerca eventuali particolarità fisiche e pone a disposizione del paziente le sue numerose competenze che vanno dall'alimentazione alla traumatologia, dalle metodiche di allenamento alla prevenzione. Tra l'altro, il riscontro dei problemi ortopedici potrà indirizzare verso la scelta della disciplina sportiva più adeguata.

# ci vuole **fisic**

*Il Centro di Traumatologia dello Sport assiste tutti i praticanti agonisti e non che incorrono nei traumi "classici" con tecniche e macchinari di ultimissima generazione*

Ci vuole un fisico bestiale, cantava Luca Carboni in un brano che ha colto nel segno della nostra attuale esistenza: a metà tra la motivazione e l'ansia, tra la voglia di essere in forma e lo stress, tra la speranza di non invecchiare e la consapevolezza di non poter fare a meno di ravvisare l'insorgenza di scompensi con l'incedere dell'età. Al centro, in una città ad alta vocazione agonistica come Roma, lo sport. C'è chi dice, ironizzando (magari dietro un bel cuscinetto di adipe), che faccia male. Ma – secondo noi fortunatamente – la maggior parte delle persone la pensa diversamente e continua a praticare lo sport nelle fasce di età che lo trasformano in amatoriale.

Che poi la traumatologia da sport sia un elemento stabile e addirittura in aumento è un dato di fatto, capace di indurre la medicina a seguire la strada della specializzazione, attraverso un continuo aggiornamento. Ingredienti che fanno parte del dna di Nuova Villa Claudia che per giunta, a livello logistico, occupa una posizione strategica rispetto ai Circoli sportivi storici della Capitale: dai Canottieri Roma e Lazio al Tirrenia Todaro, dall'Aniene al Due Ponti Sporting Club, solo per citarne alcuni. Quindi, l'impegno professionale del traumatologo nella prima fase di cura e





del riabilitatore in quella successiva permettono il pieno recupero dell'infortunato, sollecitando la ripresa dell'attività sportiva.

#### **Esami e trattamenti**

Ecco, dunque, in generale, le linee-guida che hanno ispirato la creazione a Nuova Villa Claudia del Centro di Traumatologia dello Sport che prende in carico lo sportivo praticante dagli infortuni più frequenti e conosciuti oltre alle situazioni che necessitano l'intervento del chirurgo ortopedico.

Di seguito, illustriamo sinteticamente l'assistenza garantita in una sorta di "capitolato" del trauma "sportivo".

#### **Lesioni muscolari acute**

Meglio conosciute tra gli sportivi come distrazioni, stiramenti, contratture, strappi: rappresentano la rottura di un numero variabile di fibre muscolari.

#### **Traumi acuti della spalla**

Sia a carico dell'articolazione acromion-clavicolare sia dell'articolazione scapolo-omerale.

#### **Traumi acuti del ginocchio**

Il ginocchio rappresenta l'articolazione maggiormente soggetta ai traumi nella pratica di sport di contatto e/o di squadra. Nello specifico, occorre ricordare la distorsione con l'interessamento capsulo-legamentoso e, con particolare frequenza, la rottura dei legamenti crociati anteriore e/o posteriore. Poi, le rotture meniscali: sia del menisco interno che di quello esterno.

#### **Distorsioni della caviglia**

Sono provocate in genere da un trauma indiretto che sollecita l'articolazione tibio-tarsica.

#### **Patologie da sovraccarico funzionale**

Tipici gli esempi del gomito del tennista, la spalla del lanciatore, la pubalgia, la tendinopatia dell'achilleo, la talalgia e la metatarsalgia e le fratture da durata, solo per citare alcune situazioni.

**And.Ric.**



#### **TEST DA SFORZO**

È un test per vedere come reagisce il cuore durante lo sforzo per diagnosticare i disturbi delle arterie coronarie. Vengono chiamati anche test da stress.



#### **SPIROMETRIA**

Una prova di funzionalità respiratoria è un test semplice, indolore e non invasivo per la valutazione della funzionalità respiratoria. Viene eseguita con uno speciale apparecchio computerizzato collegato a un bocchaglio nel quale il paziente soffia.

#### **ESAMI STRUMENTALI**

Se nel corso della visita e degli esami strumentali (quali elettrocardiogramma, spirometria, esame delle urine) vengono riscontrate anomalie, il medico dello sport chiederà ulteriori approfondimenti per accertare possibili patologie che possano ostacolare l'attività sportiva o che possano peggiorare e addirittura diventare pericolose nel corso dell'attività stessa.

# Intolleranze alimentari

“ Fai che il cibo sia la tua principale medicina” *Ippocrate*

## Intolleranze alimentari, cosa sono?

Le intolleranze alimentari sono più comuni delle allergie ma non coinvolgono il sistema immunitario dipendono generalmente dalla difficoltà di metabolizzare fisicamente un determinato alimento.

## Sintomi più comuni

Le intolleranze alimentari si manifestano generalmente dopo qualche ora dall'assunzione di un determinato alimento, ma molto spesso anche dopo qualche giorno dunque è difficile poter identificare la sostanza che causa malessere.

I sintomi più comuni possono essere:

- > MAL DI TESTA
- > CRAMPI
- > VOMITO
- > DIARREA
- > ORTICARIA
- > DIFFICOLTÀ NEL DIMAGRIMENTO
- > ASTENIA

Con il Food Intolerance Test si potranno risolvere definitivamente alcuni ricorrenti disturbi.



## Food Intolerance test

Il "FOOD INTOLERANCE TEST" è una prova allergometrica, che si esegue con un semplice prelievo del sangue, che consente di conoscere quali sono gli alimenti che l'organismo non accetta e da cui viene disturbato.

test di base  
**92**  
alimenti

test avanzato  
**184**  
alimenti

## Con il test potrai:

- 1) Identificare gli alimenti ai quali sei intollerante
- 2) Avere consigli pratici per la dieta
- 3) Avere una descrizione dettagliata degli alimenti e famiglie di alimenti
- 4) Avere uno schema di rotazione degli alimenti per l'alimentazione quotidiana.

Progetto Intolleranza Alimentare

Valido per  
uno sconto del  
**10 %**

Casa di Cura Nuova Villa Claudia

Per attivare la promozione al momento dell'esame fare riferimento al codice INT/00

MY  
LIFE

risponde

GG

Ho un forte dolore alla colonna lombare da tre giorni: de vo effettuare urgentemente una lastra?

*"L'esame radiologico o di risonanza magnetica non è raccomandato dalle linee-guida come esame di routine nelle prime 4-8 settimane, in assenza di segni o sintomi di grave patologia spinale. Può essere richiesto dallo specialista se si sospetta una frattura o un crollo vertebrale, una malattia neoplastica o infettiva, in un paziente osteoporotico, in trattamento con cortisonici o con traumi recenti".*

Da alcuni anni ho un dolore all'anca: de vo operarmi?

*"L'intervento di protesi di anca viene preso in considerazione solo quando un trattamento conservativo (fisioterapia, mezzi fisici, farmaci) non riesce più a controllare la sintomatologia dolorosa oppure è presente una importante limitazione dei movimenti che rende difficoltosa la deambulazione o le attività quotidiane".*

Da qualche mese soffro di un importante dolore che parte dalla natica e corre giù verso il piede. È un dolore ormai fisso che non mi permette di camminare regolarmente e nemmeno di dormire durante la notte. Mi hanno detto che devo essere operata in chirurgia tradizionale con taglio, ma io ho tanta paura, soprattutto delle complicanze perché ho sentito parlare di cicatrizzazioni abnormi che possono di ventare più importanti dell'ernia stessa. Lei cosa mi consiglia? Ci sono vie d'uscita alternati ve?"

*"Ovviamente, non avendola visitata non posso dare un giudizio clinico completo della sua patologia. Attenendomi alle informazioni riportate, posso concordare nell'indicazione all'intervento chirurgico che, però, sicuramente potrà essere realizzato per via endoscopica percutanea, quindi senza taglio ma solo con un buchino di 6 millimetri che ci permette di introdurre l'endoscopio e navigare fino all'ernia e asportarla sotto diretta visione endoscopica. Tale tecnica non espone a rischi di cicatrizzazioni abnormi, permette l'asportazione della sola quota di disco erniato, lasciando intatta la struttura della colonna vertebrale senza, quindi, esposizioni a qualsiasi forma di instabilità secondaria. Inoltre, l'intervento viene eseguito in anestesia locale e con la dimissione la mattina successiva. Permette, infine, una rapida ripresa delle normali attività lavorative e sociali".*



LO SAPEVI CHE

1

### FRATTURE? STOP AL DOLORE

La tecnica chirurgica della Cifoplastica consente, in anestesia locale, la totale riduzione della frattura e la sua stabilizzazione mediante l'immissione di una sostanza chiamata cemento acrilico.

2

### DOLORI LOMBARI? COME INTERVENIRE

Quando viene diagnosticata una Spondilolistesi di secondo grado l'intervento è di stabilizzazione con viti e barre, senza incisioni, ma solo con quattro fori ai lati della colonna vertebrale.

3

### PREMENOPAUSA LA SPIRALE GIUSTA

Cicli abbondanti e prolungati sono tipici della premenopausa. E' consigliabile l'inserimento nell'utero di una spirale medicata al progesterone (si chiama Mirena).

Non prima, però, di avere escluso con l'isteroscopia eventuali patologie.

# dog therapy



## cinque cose da sapere

**SI**

### FOTOGRAFIA DEGLI ANIMALI DOMESTICI IN ITALIA

Secondo la fonte Eurispes 2013 l'animale domestico più diffuso in Italia è il migliore amico dell'uomo, il cane, presente nelle dimore del 56% degli italiani, seguito dal gatto (49,7%). Le altre tipologie di animali sono molto più rare, ma comunque presenti nelle case delle nostre famiglie: sotto i dieci punti percentuali troviamo, infatti, i pesci (9,7%), i volatili (9%), le tartarughe (7,9%), i criceti (4,6%), i rettili (1,1%) e anche animali esotici (0,8%).

**SI**

### EDUCARE UN GATTO? IMPRESA NON FACILE MA POSSIBILE

Il gatto è un animale sociale, da branco ma non socialmente obbligato: è sociale come noi ma non comprende regole e divieti. Per il gatto è impensabile il concetto di luogo vietato: quindi, occorre rendere estremamente vantaggioso per lui il comportamento da noi desiderato. Ad esempio, se non vogliamo che il gatto salga sul tavolo durante i pasti, lasciamogli sempre a disposizione del cibo secco in vari punti della casa e offriamogli un alimento particolarmente appetitoso prima di cominciare a mangiare.

## CHI E'

Dottor  
Federico Coccia  
Medico  
Veterinario  
Presidente  
della  
Fondazione  
Bioparco  
di Roma



che

# vita da

*Come convivere correttamente  
con gli **animali domestici**  
Consigli pratici e controindicazioni*

**NO**

#### SE LA COPPIA SCOPPIA... IL PET ?

Un dato confortante è che le coppie che si lasciano stanno dimostrando grande senso di responsabilità verso gli animali. Da un lato aumentano le richieste di affitto (a pagamento), dall'altro si moltiplicano le richieste di affidamento congiunto come i figli. Quindi sono due le strade percorribili in caso di animali condivisi: Il mantenimento con il 50% delle spese o l'affidamento congiunto, nel quale l'amico a 4 zampe viene democraticamente gestito per un periodo uguale dai due partner .

**NO**

#### OBESO? NO GRAZIE

La buona salute del nostro cane adulto dipende in gran parte dalla qualità e dalla quantità di food somministrato al cucciolo fin dai primi mesi. La dieta, specialmente la prima, deve essere fatta esclusivamente dal medico veterinario curante che prescriverà la giusta alimentazione. Ogni cane ha una qualità o una quantità di cibo diverso, ovvero a ogni cane la sua dieta: dal tipo di cibo (umido o secco) al dosaggio giornaliero e al numero dei pasti agli accorgimenti nel caso in cui conviva con altri suoi simili.

**SI**

#### LA TERAPIA COMPORTAMENTALE

Nella diagnosi e nella terapia dei disturbi comportamentali del cane il medico veterinario comportamentalista ricorre a una terapia specifica supportata in alcuni casi da una terapia farmacologica.

Quella comportamentale prevede metodi scientificamente fondati il cui esito produce un beneficio sia per il cane sia per il proprietario. Prima di cominciare il percorso è necessaria una diagnosi particolarmente accurata che fondi sulle informazioni utili sull'animale col concorso di tutti i componenti della famiglia.

## amici di cuccia

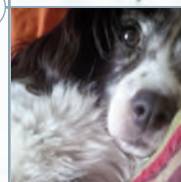
**1**



#### LA SCELTA

In ambienti domestici escludete gli animali selvatici o esotici: oltre ad avere problemi di adattamento potrebbero risultare portatori di malattie.

**2**

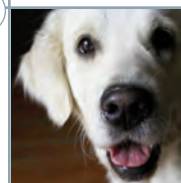


#### LA REGOLA

Tenere gli animali ben curati mantenendoli in buona salute grazie a periodiche visite di controllo. Si consiglia saltuariamente un

esame microscopico delle feci, utile per la ricerca di vermi.

**3**



#### I PARASSITI

Pulci e zecche: per eliminare i parassiti occorre utilizzare i prodotti appositi, seguendo le indicazioni al fine di evitare fenomeni tossici nell'animale come nell'uomo.

# cani!

#### IN CONDOMINIO "VIETATO VIETARE" DI DETENERE UN ANIMALE DOMESTICO

Una battaglia nata nelle assemblee condominiali e nei tribunali e poi portata in Parlamento che è durata anni: finalmente è legge. E' stata definitivamente approvata la Riforma dei Condomini con un'integrazione all'articolo 1138 del Codice Civile secondo la quale le norme del Regolamento Condominiale non possono vietare di possedere o detenere animali domestici. Il diritto alla cittadinanza dei nostri amici a 4 zampe fa un altro passo in avanti.

# Casa di Cura Nuova Villa Claudia **tecnologia e salute**

## ANALISI CLINICHE \*

### SERVIZI AMBULATORIALI

- ALLERGOLOGIA
- ANDROLOGIA
- ANGIOLOGIA
- CARDIOLOGIA \*
- DERMATOLOGIA
- DIETOLOGIA
- ENDOCRINOLOGIA
- GASTROENTEROLOGIA
- GINECOLOGIA \*
- MEDICINA DELLO SPORT
- MEDICINA ESTETICA
- MEDICINA INTERNA
- MEDICINA LEGALE
- NEFROLOGIA \*
- NEUROLOGIA
- OCULISTICA
- ONCOLOGIA
- ORTOPEDIA E TRAUMATOLOGIA
- OSTETRICIA
- OTORINOLARINGOIATRIA
- PEDIATRIA
- PROCTOLOGIA
- PSICOLOGIA
- REUMATOLOGIA
- SENOLOGIA
- UROLOGIA \*

### CENTRO DI DIAGNOSTICA PER IMMAGINI

- RADIOLOGIA DIGITALE \*
- MAMMOGRAFIA A BASSO DOSAGGIO
- ORTOPANORAMICA \*
- MOC DEXA
- ECOGRAFIA 2D, 3D E 4D
- ECOCOLORDOPPLER
- ECOCARDIOLORDOPPLER
- TAC MULTISTRATO 16 SLICE
- RISONANZA MAGNETICA ALTO CAMPO 1,5 Tesla "A CIELO APERTO" \*
- ARTOSCAN
- DENTALSCAN
- COLONSCOPIA VIRTUALE

## CENTRO DI EMODIALISI \*

### CENTRO DI FECONDAZIONE ASSISTITA

### CENTRO ODONTOIATRICO

### CENTRO DI ISTEROSCOPIA

### CENTRO MEDICINA DELLO SPORT

### CENTRO DI DIAGNOSI E CURA DEL DOLORE

### CENTRO DI TERAPIA FISICA E RIABILITAZIONE

- TECARTERAPIA
- IPERTERMIA
- ONDE D'URTO
- ULTRASUONI A FREDDO
- LASER CO2
- LASER BASSA ED ALTA POTENZA
- ENERGIA VIBRATORIA - CLM
- OZONOTERAPIA
- MAGNETOTERAPIA
- INFRAROSSI
- IDROCHINESITERAPIA
- RADARTERAPIA
- ULTRASUONI
- IONOFRESI
- TENS - DIADINAMIC
- ELETTROSTIMOLAZIONE
- MASSOTERAPIA
- SHIATZU
- OSTEOPATIA
- LINFODRENAGGIO
- RIEDUCAZIONE MOTORIA
- RIEDUCAZIONE NEUROMOTORIA
- GINNASTICA POSTURALE
- ISOCINETICA
- PEDANA STABILOMETRICA
- PEDANA PROPRIOCETTIVA
- POSTURAL BENCH
- MULTI JOINT SYSTEM
- RIABILITAZIONE POST-CHIRURGICA
- PREPARAZIONE ATLETICA
- MESOTERAPIA



### SERVIZI CHIRURGICI

- CHIRURGIA GENERALE E MININVASIVA
- CHIRURGIA GINECOLOGICA \*
- CHIRURGIA UROLOGICA \*
- CHIRURGIA ORTOPEDICA E TRAUMATOLOGICA
- CHIRURGIA MICROENDOSCOPICA DELLA COLONNA VERTEBRALE
- CHIRURGIA ODONTOIATRICA
- CHIRURGIA OTORINOLARINGOIATRICA
- CHIRURGIA OCULISTICA
- CHIRURGIA PLASTICA
- LAPAROSCOPIA DIAGNOSTICA E OPERATIVA
- CHIRURGIA DELL'OBESITÀ
- CHIRURGIA SENOLOGICA
- LITOTRISSIA EXTRACORPOREA
- CHIRURGIA PERCUTANEA

### ASSISTENZA DOMICILIARE

- VISITE SPECIALISTICHE
- PRELIEVI
- INIEZIONI ENDOVENA ED INTRAMUSCOLO
- VACCINI - FLEBO
- FISIOTERAPIA
- ASSISTENZA INFERMIERISTICA

### SERVIZI GENERALI

- BAR
- PARCHEGGIO INTERNO
- FUNZIONI RELIGIOSE

(\* ) CONVENZIONI CON IL SISTEMA SANITARIO DELLA REGIONE LAZIO

#### CONVENZIONI CON LE MAGGIORI ASSICURAZIONI, ENTI E FONDI, IN FORMA DIRETTA ED INDIRETTA:

- |  |   |   |
|--|---|---|
| <ul style="list-style-type: none"> <li>• ASSIRETE</li> <li>• AXA ASSISTANCE</li> <li>• BLUE ASSISTANCE</li> <li>• CAPAIAP</li> <li>• CASAGIT</li> <li>• CASPIE</li> <li>• CLINISERVICE</li> <li>• GRUPPO GENERALI</li> <li>- TORO</li> <li>- INA-ASSITALIA</li> <li>- FATA</li> <li>- LLOYD ITALICO</li> </ul> | <ul style="list-style-type: none"> <li>• EUROP ASSISTANCE</li> <li>• FASDAC</li> <li>• FASI</li> <li>• GALENO</li> <li>- PRAESIDIUM FAMIGLIE</li> <li>• GRUPPO INTESA</li> <li>• INTERCLUB</li> <li>- POINTCLUB</li> <li>• MAPFRE WARRANTY (CATTOLICA)</li> <li>• MATRIX</li> <li>• MSM GLOBAL SERVICE</li> </ul> | <ul style="list-style-type: none"> <li>• NEWMED</li> <li>• POSTE ITALIANE</li> <li>• PREVMEDICAL</li> <li>- PREVINETSANIMPRESA</li> <li>- FIDA FONDO ASTER</li> <li>- FONDO COOPERSALUTE</li> <li>- FONDO EST</li> <li>- FONDO EASI</li> <li>- FONDO FAST</li> <li>- FONDO FONTUR</li> <li>• UNISALUTE</li> <li>• VAN BREA</li> </ul> |
|--|---|---|