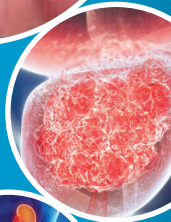


LE PATOLOGIE UROLOGICHE DI PIÙ FREQUENTE RISCONTRO: AN UPDATE



V°

CORSO
TEORICO
PRATICO

Roma

24 settembre - 3 dicembre
2016

Casa di Cura
Nuova Villa Claudia

RESPONSABILE SCIENTIFICO
Roberto Giulianelli

I Modulo

LUTS da BPE: INQUADRAMENTO CLINICO E DIAGNOSTICO

- 08.30 Registrazione
- 08.45 Saluto del Responsabile Scientifico e Introduzione
- 09.00 Dall'anatomia al sintomo: il perché dell'ostruzione cervico-uretrale [P. Tariciotti](#)
- 09.15 LUTS, come interpretarli, come quantificarli [L. Albanesi](#)
- 09.30 Cosa ci consigliano le Linee Guida per un corretto inquadramento dei LUTS da BPE [B. C. Gentile](#)
- 09.45 L'ecografia solo transrettale? [G. Mirabile](#)
- 10.00 Uroflussimetria o Esame urodinamico? Quando l'uno e quando l'altro? [B. C. Gentile](#)
- 10.15 Il PSA è utile nella diagnosi dell'ostruzione cervico-uretrale? [R. Giulianelli](#)
- 10.30 Questionari: quali? Cosa c'è di nuovo? [G. Rizzo](#)
- 10.45 **FOCUS ON:** È oggi auspicabile l'utilizzo di una terapia antibiotica "single shot" nella profilassi delle manovre diagnostiche invasive? [B. C. Gentile](#)
- 11.00 Terapia medica: cosa ci consigliano le Linee Guida [G. Mirabile](#)
- 11.15 Terapia chirurgica: cosa ci consigliano le Linee Guida [P. Tariciotti](#)
- 11.30 Ostruzione cervico-uretrale: quale tipo di bisturi utilizzare? Perché?
Risultati a confronto
Emostasi migliore? Tempi di cateterizzazione più brevi?
Minore incidenza di ritrattamenti?
Monopolare [L. Albanesi](#)
Bipolare [P. Tariciotti](#)
Lasers [G. Mirabile](#)
- 12.30 Il parere dell'anatomopatologo [G. Soda](#)
- 12.45 DE post-TURP con tecnica bipolare:
nostra esperienza e confronto con la Letteratura [L. Albanesi](#)
- 13.00 Presentazione di casi clinici relativi agli argomenti trattati
con discussione interattiva del board scientifico con l'audience
[L. Albanesi](#), [B. C. Gentile](#), [R. Giulianelli](#), [G. Mirabile](#), [G. Rizzo](#), [P. Tariciotti](#)

14.00 Take Home Messages [R. Giulianelli](#)

14.30 Conclusione dei lavori

3
dicembre

Il Modulo LIVE SURGERY

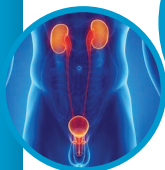
08.45 Saluto e presentazione dei casi clinici [R. Giulianelli](#)

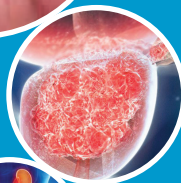
09.00 In diretta dalle Sale Operatorie della casa di Cura Nuova Villa Claudia:
"Live Surgery"

Operatori: L. Albanesi, B. C. Gentile, R. Giulianelli, G. Mirabile, G. Rizzo,
P. Tariciotti

13.30 Take Home Messages [R. Giulianelli](#)

14.00 Conclusione dei lavori e questionario di verifica ECM





DOCENTI

Luca Albanesi, Urologo, Roma
Barbara Cristina Gentile, Urologa, Roma
Gabriella Mirabile, Urologa, Roma
Giorgio Rizzo, Urologo, Roma
Paola Tariciotti, Urologa, Roma



SEDI DELL'EVENTO

Casa di Cura Nuova Villa Claudia
Via Flaminia Nuova 280, Roma

DESTINATARI DELL'INIZIATIVA

Medico Chirurgo, disciplina Medicina generale.
Crediti formativi nr. 11,7,
rif. ECM nr. 163916, Provider 2390.

SEGRETERIA ORGANIZZATIVA

Ellesse Eventi srl
Via Ferdinando Liuzzi 23 00135 Roma
Tel e fax 06.36382006
info@ellesseeventi.it, www.ellesseeventi.it

CON IL SUPPORTO NON
CONDIZIONANTE DI

